

SY365H | SY390H

SANY

Quality Changes the World



BEEINDRUCKEND EFFIZIENT

GROSSE LEISTUNG. GERINGER VERBRAUCH.

BAUMASCHINEN



RAUPENBAGGER
SY365H | SY390H

Motor
CUMMINS L9
Leistung
231 kW bei 2 100 U/min
252 kW bei 2 100 U/min
Löffelkapazität
1,9 m³
Betriebsgewicht
39 000 kg / 40 150 kg

SANY

SY365H | SY390H

Für anspruchsvolle Aufgaben braucht man einen erstklassigen Partner

Qualität kommt von Erfahrung. Und von neuen Ideen. Deshalb bringen wir bei SANY diese beiden wichtigen Faktoren zusammen. Denn wir sind einer der führenden Hersteller mit weit über **500 000** produzierten Baggern weltweit. So können Sie sich jederzeit auf ausgereifte, in der Praxis bewährte Produkte verlassen. Beispielhafte **5-7%** unseres jährlichen Umsatzes fließen in Forschung und Entwicklung. Deshalb geben wir Ihnen nicht nur unser Wort, sondern auch unsere außergewöhnliche **5-Jahres-Garantie*** darauf, wie leistungsstark und robust unsere Produkte sind.

> 500 000
PRODUZIERTE BAGGER
WELTWEIT

5-7%
UMSATZ FÜR FORSCHUNG
UND ENTWICKLUNG

5 JAHRE
GARANTIE*

Quality Changes the World

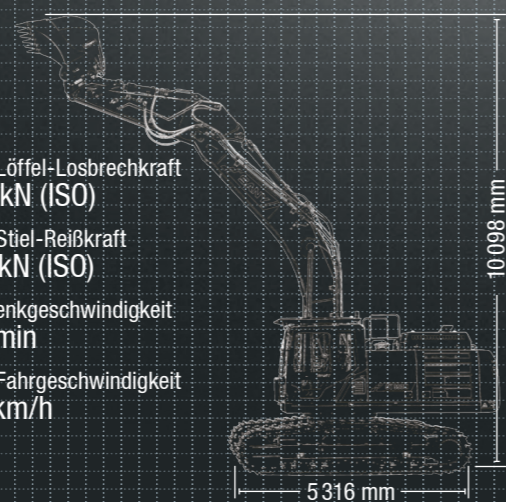
SY390H HARD FACTS

Max. Löffel-Losbrechkraft
233 kN (ISO)

Max. Stiel-Reißkraft
184 kN (ISO)

Schwenkgeschwindigkeit
9 U/min

Max. Fahrgeschwindigkeit
5,2 km/h



ZWEI KRAFTPAKETE BRINGEN PRODUKTIVITÄT IN NEUE DIMENSIONEN

Mit den Raupenbaggern SY365H und SY390H hat SANY zwei Kraftpakete im Programm, die überall dort ihre Stärken zeigen, wo mächtig was bewegt werden muss. Beide sind ausgelegt für eine lange Lebensdauer und hohe Betriebszeiten, auch unter härtesten Arbeitsbedingungen.

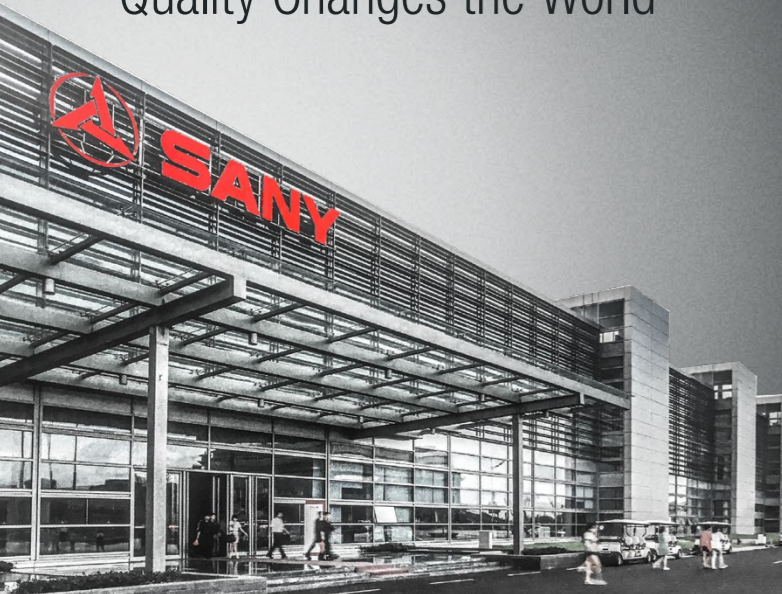
Der neue SY365H ist der robuste Allrounder für Schwerlastanwendungen. Mit seinem leicht reduzierten Gewicht und schlanken 3 Metern Breite zeigt er für seine Klasse eine

ausgezeichnete Agilität. Große Erdbewegungen und umfassende Arbeiten im Tiefbau lassen sich mit ihm schnell und effizient bewältigen.

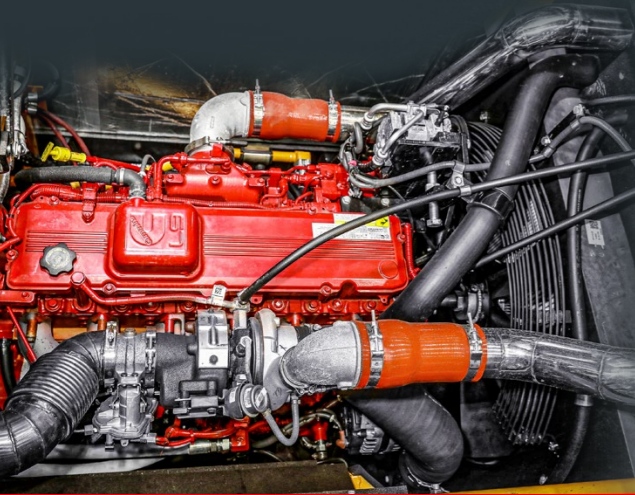
Der SY390H ist mit Zweistegplatten ausgerüstet und verfügt über einen verstärkten Unterwagen, etwas mehr Leistung und ein schwereres Kontergewicht. Das macht ihn zum perfekten Arbeitstier bei Abbrucharbeiten und in der Gewinnung.



* Nur bei teilnehmenden Händlern



TOP EIGENSCHAFTEN



KOMPONENTEN

LÜFTUNG MIT KÖPFCHEN

Damit der Motor auch bei Höchstleistung nicht überhitzt, sind gut zugängliche Kühler mit einem leistungsstarken Lüfter verbaut, dessen Drehzahl temperaturabhängig elektronisch geregelt ist. Die integrierte Siliziumölkupplung sorgt dafür, dass dieser nur dann anläuft, wenn er wirklich gebraucht wird. Das spart Kraftstoff, reduziert den Geräuschpegel und verringert Emissionen.

VERARBEITUNG

Darauf ist Verlass – Neue, hochfeste Gussteile an den am höchsten belasteten Stellen der Ausrüstung reduzieren den Belastungsstress und verbessern die Haltbarkeit. So sind die Maschinen beispielsweise mit einem Einlaufschutz am Kettenschiff unten perfekt gerüstet für Abbruch und Steinbruch.

BEDIENKOMFORT

So komfortabel, so produktiv – Die komplett neu gestaltete Kabine bietet mit dem luftgefederten Komfortsitz, seinen zusätzlichen Einstellmöglichkeiten und den integrierten Bedienkonsolen höchsten Bedienkomfort. Die verbesserte Abdichtung der Kabine sowie das neu gestaltete Belüftungssystem mit einstellbaren Belüftungsdüsen machen den Fahrerkomfort vergleichbar dem eines Pkws.

DIMENSIONEN

Stabile Basis – Der Heavy-Duty-Unterwagen sorgt für einen stabilen Stand in jeder Situation. Serienmäßig ist er mit dreifachem Kettenschutz und einer doppelten Lagerung der Stützrollen ausgerüstet. Beste Voraussetzungen also für eine maximale Lebensdauer, auch im harten Dauereinsatz.



SICHERHEIT

Alles im Blick – Serienmäßig sorgen eine Rückfahr- und eine Seitenkamera in Verbindung mit den LED-Scheinwerfern für sicheres Arbeiten mit bester Rundumsicht. Die Bilder können auf dem hochauflösenden 10"-Monitor wahlweise einzeln oder kombiniert dargestellt werden. Die neu designte, besonders flache Motorhaube erlaubt außerdem einen freien Blick nach hinten.

KOMPONENTEN

Hoher Wirkungsgrad – Das kraftvolle CUMMINS-Aggregat ist mit einem Abgasmodul ohne gekühlte Abgasrückführung ausgerüstet. Neben 50 % weniger Einbauraum und 30 % Gewichtsersparnis gewährleistet das eine maximale Brenntemperatur und damit einen maximalen Wirkungsgrad mit hoher Kraftstoffeffizienz bei 20 % mehr Drehmoment.

ÖKONOMIE

Maximale Produktivität – Entsprechend der jeweiligen Anwendung wählen Sie die optimale Betriebsart und entscheiden sich für hohe Leistung oder für minimalen Kraftstoffverbrauch. Die unglaubliche Produktivität ist auch ein Ergebnis der hohen Flexibilität. Zwei proportionale Zusatzsteuerkreise sind ebenso Standard wie die Umschaltung der Anbaugeräte über den Touchscreen-Monitor.

DIMENSIONEN

Stabil in jeder Lage

Wer im unerbittlichen Baustellenalltag richtig zupacken will, der braucht eine optimale Standsicherheit. Die perfekte Basis dafür ist der stabile HD-Unterwagen. Mit seinem niedrigen Schwerpunkt und der durchdachten Balance kann er seine beeindruckende Leistungsstärke uneingeschränkt umsetzen. Die doppelt abgestützten massiven Tragrollen stellen sicher, dass die Kette auch nach langer Betriebsdauer noch sauber geführt wird. Zudem sind die Querstege in den Taschen des Lauftrads ein Garant dafür, dass diese auch unter härtesten Bedingungen formstabil bleiben und somit kein zusätzlicher Verschleiß befürchtet werden muss.



SICHERHEIT

SICHERHEIT BIS INS KLEINSTE DETAIL

Ab Werk sind eine Heck- und eine Seitenkamera serienmäßig mit an Bord. Auf dem hochauflösenden Monitor lassen sich die Kamerabilder wahlweise einzeln oder in verschiedenen Kombinationen darstellen. Sie sorgen mit einer präzisen Abbildung der Umgebung für ein Höchstmaß an Sicherheit. Bei schlechten Lichtverhältnissen bieten sechs wartungsfreie LED-Leuchten mit ihrer enormen Lichtstärke beste Ausleuchtung. Stabile Zurrösen für einen sicheren Transport und eine Wartungsplattform mit rutschfestem Boden und griffsicherem Geländer gehören genauso zur Standardausstattung wie die Notabsenkung. Letztere ermöglicht beim Ausfall des Antriebsaggregats ein Absenken der Ausrüstung.

Vervollständigt wird das umfassende Sicherheitspaket durch das optimierte Design und die ROPS-/FOPS-Stufe-II-zertifizierte Kabine. Zudem schützen die gemäß Klasse 2 zertifizierten Schutzgitter Mensch und Maschine beim Einsatz in steinigem Gelände oder bei Abbrucharbeiten.



Absolute Zuverlässigkeit – für ein gutes Gefühl!

Die 5-Jahres-Garantie* von SANY gibt Ihnen die Sicherheit, dass Sie sich voll und ganz auf Ihre Ausrüstung verlassen können.

* Mit den teilnehmenden Partnern



VERARBEITUNG

Weil Qualität zählt

Raupenbagger sind Hochleistungsmaschinen und müssen sich im anspruchsvollen Baustellenbetrieb jeden Tag aufs Neue beweisen. Deshalb machen wir in Sachen Qualität keine Kompromisse. Saubere, robotergesteuerte Schweißnähte und eine hochwertige Verrohrung der Hydraulikleitungen stellen sicher, dass Sie sich auf Ihren SANY verlassen können. Durch die komplett aus Metall bestehende Verkleidung lassen sich kleinere Schäden im Fall der Fälle wieder geradebiegen. Ein Rammschutz beim SY390H bietet zusätzliche Sicherheit.

BEDIENKOMFORT

EINE FAHRERKABINE, DIE KEINE WÜNSCHE OFFENLÄSST

Die komplett neu gestaltete Kabine ist bis ins Detail darauf ausgelegt, ein ermüdungsfreies und sicheres Arbeiten zu ermöglichen. Mit ihrer aufwendigen Isolierung schützt sie den Fahrer umfassend vor Lärm, Staub und Vibrationen, wodurch eine komfortable, angenehme Arbeitsumgebung entsteht. Die Kabine überzeugt mit ihrer hochwertigen, umfassenden Ausstattung. Der luftgefederte, beheizbare Fahrersitz mit seinen zahlreichen Einstellmöglichkeiten ist dabei das zentrale Element. Er sichert ein ermüdungsfreies Arbeiten und gewährleistet mit den mitschwingenden Bedienkonsolen eine sichere und präzise Bedienung.

Den Komfort vervollständigen unter anderem der vergrößerte Fußraum, die Klimautomatik und der optimierte Lufteinlass am Kabinenluftfilter. Ein Radio mit USB-Anschluss und großzügige Ablagemöglichkeiten mit integrierter Kühlbox sowie Getränkehalter sind serienmäßige Features.



Unsere Highlights – Ihre SANY Plus-Vorteile:

- + Komplett neu gestaltete Fahrerkabine, zertifiziert nach ROPS/FOPS Stufe II
- + Großes, hochauflösendes 10“-Touchdisplay
- + 2 Kameras für 270°-Sichtfeld
- + Sitz mit einstellbaren, mitschwingenden Konsolen
- + 2 Zusatzsteuerkreise
- + Programmierbare Anbaugeräte
- + Automatische Umschaltung der Hydraulik im Hammerbetrieb
- + Heavy-Duty-Unterwagen
- + Sehr hohe Motorleistung



BEDIENKOMFORT

Unkompliziert ist Trumpf bei der Wartung

Regelmäßige Inspektions- und Wartungsarbeiten sichern die Leistungsfähigkeit und Lebensdauer der Maschine. Deshalb machen wir diese Aufgaben für die Bediener so einfach wie möglich. Hydraulikölanzeige, Batterie Hauptschalter, Luftfilter, Flüssigkeitsbehälter für Wisch-/Waschanlage und Sicherungskasten sind leicht und sicher vom Boden aus erreichbar. Die Schmierbank erlaubt das schnelle, bequeme Abschmieren mehrerer Schmierstellen in einem Arbeitsgang und die durchdachte Filteranordnung an der rechten Maschinenseite vereinfacht die Kontrolle und Wartung zusätzlich.

BEDIENKOMFORT

Großzügig und praxisgerecht

Auf dem 10“-Touchdisplay kann der Bediener die wichtigsten Informationen und Maschinenparameter jederzeit schnell und sicher abrufen. Dazu gehören auch die hochauflösenden Bilder der beiden standardmäßigen Kameras. Druck- und Mengeneinstellungen für bis zu 10 Anbaugeräte lassen sich ebenso schnell vornehmen wie die Abfrage der automatischen Maschinen diagnose oder der Wartungsintervalle. Einfaches Handling, intuitive Menüführung und die Möglichkeit, die Sprache zu wählen, verhindern Fehlbedienungen. Apropos: Auch mit Handschuhen funktioniert das 10“-Touchdisplay zuverlässig.



ÖKONOMIE

FLEXIBILITÄT AUF KNOPFDRUCK

Die Vorbereitung für den hydraulischen Schnellwechsler ist bereits serienmäßig ab Werk dabei und in das Bedienkonzept integriert. Beide Steuerkreise erlauben individuelle Einstellungen. Die jeweils gewünschten Parameter für die unterschiedlichen Arbeitsgeräte können gespeichert und jederzeit wieder abgerufen werden. Für mehr Bedienkomfort und schnelleren Werkzeugwechsel wurden die Raupenbagger mit einem neuen Wegeventil ausgestattet.

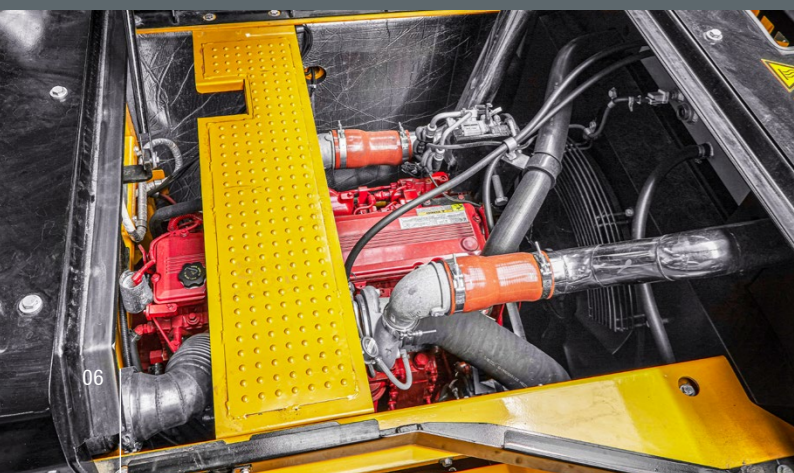
Auch die Umschaltung von Hammer- auf Scherenhydraulik funktioniert dank eines elektronisch angesteuerten Ventils bequem von der Kabine aus. Somit ist hier alles vorbereitet, um vollhydraulische Schnellwechsler betreiben zu können.



ÖKONOMIE

Leistung maximieren, Verbrauch minimieren

Der wassergekühlte 6-Zylinder bringt die nötige Power mit, um beim Aushub, im Steinbruch oder beim Abriss dauerhaft richtig zupacken zu können. Darüber hinaus erfüllt er nicht nur die strengen Anforderungen der Abgasstufe V, sondern ist auch besonders kraftstoffeffizient und leise.



MOTOR	SY365H	SY390H
Modell	CUMMINS L9	
Typ	Wassergekühlt, 6 Zylinder, mit Common-Rail-Einspritzung und AdBlue	
Abgasstufe	Stage V	
Leistung	231 kW / 2 100 U/min	252 kW / 2 100 U/min
Max. Drehmoment	1 526 Nm / 1 400 U/min	
Hubraum	8 900 ccm	
Batterien	2 × 12 V / 120 Ah	

HYDRAULIKSYSTEM

Hauptpumpen	2 × Verstell-Axialkolbenpumpen mit elektronischer Regelung	
Max. Ölfluss	2 × 352 l/min	
Fahrtrieb	Verstell-Axialkolbenmotor	
Schwenkmotor	Axialkolbenmotor	
Max. Ölfluss (AUX1)	550 l/min	

DRUCKBEGRENZUNGSVENTILE

Auslegerkreis	343 bar	
Kraftverstärker (Powerboost)	373 bar	
Schwenkkreis	310 bar	275 bar
Fahrkreis	343 bar	
Vorsteuerkreis	39 bar	

SERVICEFÜLLMENGEN

Kraftstofftank	600 l	
Motorkühlmittel	36 l	
Motoröl	21 l	
Fahrtrieb (pro Seite)	6,3 l	8,5 l
Hydrauliksystem	–	720 l
AdBlue-Tank	85 l	
Hydrauliköltank	415 l	540 l
Kältemittel (R134a – GWP: 1430)	–	0,9 l
CO ₂ e	–	1,29t

LEISTUNG

Schwenkgeschwindigkeit	8,8 U/min	9 U/min
Max. Fahrgeschwindigkeiten		
schnell, langsam	5 km/h, 3 km/h	5,2 km/h, 3,1 km/h
Max. Traktionskraft	310 kN	245 kN
Steigvermögen	35°	
Löffelkapazität	1,9 m ³	
Bodendruck	0,7 kg/cm ²	
Max. Löffel-Losbrechkraft ISO	235 kN	233 kN
Max. Stiel-Reißkraft ISO	170 kN	184 kN

BETRIEBSGEWICHT	SY365H	SY390H
Betriebsgewicht	39 000 kg	40 150 kg

UNTER- UND OBERWAGEN

Auslegerlänge	6 500 mm
Stiellänge	3 200 mm
Laufrollen	9
Stützrollen	2
Schwenkwerk	Planetengetriebe angetrieben durch einen Axialkolbenmotor, automatische Feststellbremse wird hydraulisch gelöst

HUBLEISTUNGEN SY365H*

Lastpunkt-höhe	Radius				Max. Reichweite	
	3,0 m	4,5 m	6,0 m	7,5 m	Kapazität	mm
7,5 m kg					7445 7445	7508 7508 7651
6,0 m kg			7838 7838	7674 7674	7723 7322	8523
4,5 m kg		11274 11274	9313 9313	8386 8386	7958 6583	9061
3,0 m kg		14855 14855	11028 11028	9281 8384	8215 6203	9326
1,5 m kg		17214 15870	12456 10851	10093 8122	8497 6084	9340
Bodenlinie kg		17899 15543	13244 10561	10601 7937	8809 6211	9106
-1,5 m kg	15981 15981	17531 15505	13318 10454	10642 7861	9150 6646	8601
-3,0 m kg	22155 22155	16347 15648	12638 10508	9971 7921	9513 7591	7773
-4,5 m kg	18794 18794	14113 14113	10852 10750		9851 9728	6494

HUBLEISTUNGEN SY390H*

Lastpunkt-höhe	Radius				Max. Reichweite	
	3,0 m	4,5 m	6,0 m	7,5 m	Kapazität	mm
7,5 m kg	9640 9640	8267 8267	7444 7444	6971 6256	6927 5920	7743
6,0 m kg	14043 14043	10058 10058	8284 8284	7322 6034	6918 4828	8583
4,5 m kg		12556 11495	9436 7827	7889 5702	6974 4225	9096
3,0 m kg		14685 10229	10542 7190	8476 5359	7054 3907	9338
1,5 m kg		15501 9616	11245 6742	8888 5087	7122 3802	9331
Bodenlinie kg	10317 10317	15232 9458	11369 6525	8958 4935	7120 3904	9074
-1,5 m kg	17574 17717	14166 9547	10835 6512	8484 4933	6940 4269	8541
-3,0 m kg	15804 15804	12168 9839	9403 6700	6783 5173	4824 4824	7680
-4,5 m kg		10634 8518	8518 5723	5723		6353

* Bei 600 mm Kettenplattenbreite

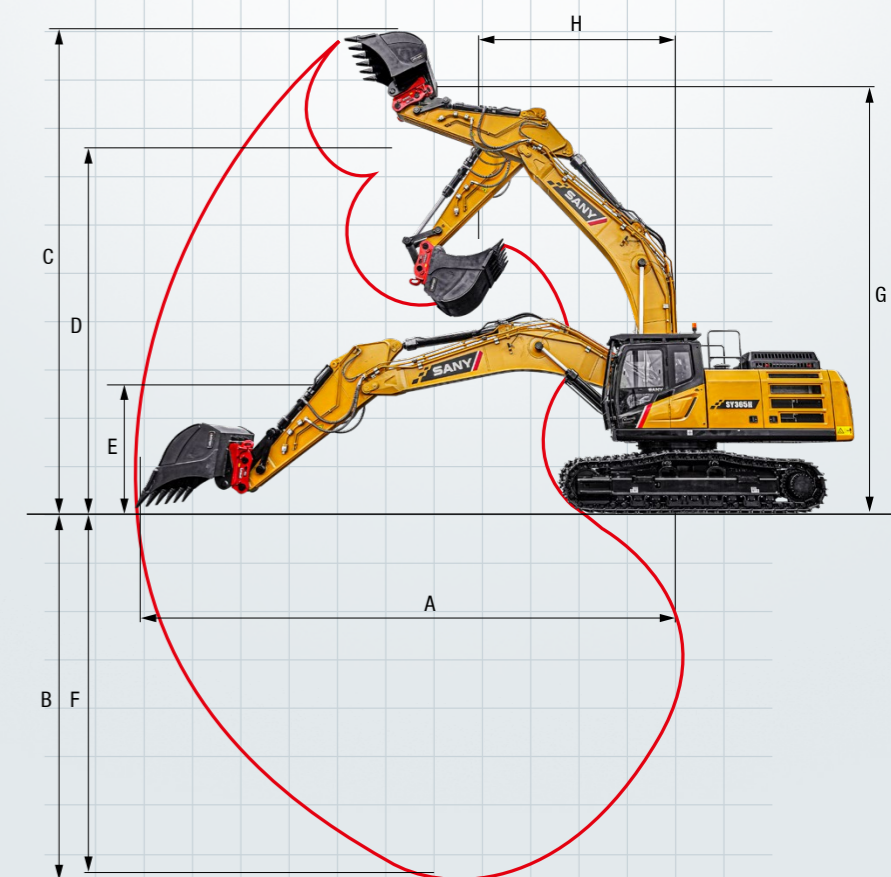
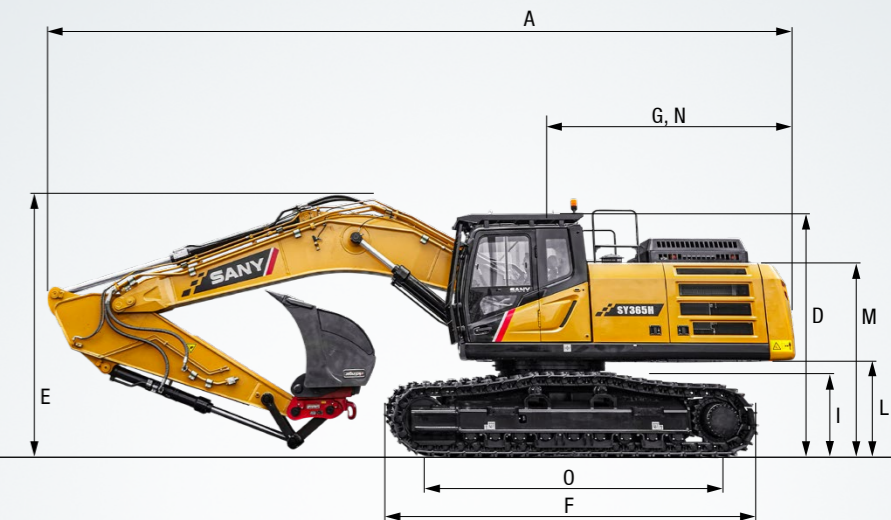
ABMESSUNGEN

	SY365H	SY390H
A Gesamtlänge	11 137 mm	11 432 mm
B Gesamtbreite*	3 190 mm	3 190 mm
C Gesamtbreite des Oberwagens	2 986 mm	3 107 mm
D Gesamthöhe über Kabine	3 696 mm	3 783 mm
E Gesamthöhe des Auslegers	3 755 mm	3 783 mm
F Unterwagenlänge	5 068 mm	5 316 mm
G Länge hinten	3 461 mm	3 552 mm
H Spurweite	2 390 mm	2 590 mm
I Kettenhöhe	1 088 mm	1 123 mm
J Kettenplattenbreite	600 mm	600 mm
K Min. Bodenfreiheit	549,5 mm	524 mm
L Bodenfreiheit Heckgewicht	1 378 mm	1 418 mm
M Motorhaubenhöhe	3 030 mm	2 794 mm
N Heckschwenkradius	3 508 mm	3 552 mm
O Abstand (Mitte) Kettenrad zu Leitrad	4 140 mm	4 140 mm

* Bei 600 mm Kettenplattenbreite

ARBEITSBEREICH

	SY365H	SY390H
A Max. Reichweite	10 831 mm	11 022 mm
B Max. Grabtiefe	7 337 mm	7 473 mm
C Max. Reichhöhe	10 723 mm	10 098 mm
D Max. Schütthöhe	7 396 mm	7 746 mm
E Min. Schütthöhe	2 413 mm	2 770 mm
F Max. Grabtiefe vertikale Wand	6 122 mm	7 304 mm
G Gesamthöhe bei min. Schwenkradius	9 085 mm	8 949 mm
H Min. Schwenkradius	4 178 mm	4 176 mm



Ab Werk bereits mit vielen Extras

Schon serienmäßig sind die beiden Kraftpakete mit vielen Extras ausgestattet. Von der komfortablen Fahrerkabine bis zur automatischen Umschaltung der Hydraulik machen viele Features den tagtäglichen Einsatz effizienter und sicherer.



BEDIENKOMFORT / KABINE

	SY365H	SY390H
Klimaautomatik*	●	●
Radio mit Lautsprecher	●	●
Armlehnen, einstellbar	●	●
12-V-Anschluss	●	●
USB-Anschluss (Musik)	●	●
Luftgefederter Sitz	●	●
Beheizter Sitz	●	●
Dachfenster aufstellbar	●	●
Integriertes Kühlfach	●	●
10"-Touchdisplay	●	●
ROPS-/FOPS-Kabine mit Frontschutz	●	●
Gummimatte	●	●

ARBEITSAUSRÜSTUNG

	SY365H	SY390H
Sicherheitsventile an Arm und Stiel	●	●
Doppeltwirkender Hydraulikkreis f. Schnellwechsler inkl. Verrohrung	●	●
Brecher und Scherenkreis proportional auf Joystick inkl. Verrohrung	●	●
Rotationskreis auf Joystick inkl. Verrohrung	●	●
Rotationskreis proportional auf Joystick inkl. Verrohrung	●	●
Ölflussmenge einstellbar für Anbaugeräte	●	●
Öldruck einstellbar für Anbaugeräte	●	●
Ramschutz beidseitig am Oberwagen (bei breitem Unterwagen)		●

UNTERWAGEN

	SY365H	SY390H
Zweistegplatten 600 mm	●	●
Dreistegplatten 600 mm	●	●
Zurrösen	●	●

ARBEITSBELEUCHTUNG

	SY365H	SY390H
Arbeitsscheinwerfer LED – Dach vorne	●	●
Arbeitsscheinwerfer LED – Ausleger	●	●
Arbeitsscheinwerfer LED – Plattform	●	●
Arbeitsscheinwerfer LED – Dach hinten	●	●

MOTOR-/RAUM

	SY365H	SY390H
Automatische Drehzahlanpassung	●	●
Betankungspumpe	●	●
DPF	●	●
DOC	●	●

HYDRAULIKSYSTEM

	SY365H	SY390H
Schwenkbremse	●	●
2 Fahrgeschwindigkeiten	●	●
Verrohrung für Zusatzsteuerkreis 1	●	●
Verrohrung für Zusatzsteuerkreis 2	●	●
Hydraulische Vorsteuerung der Joysticks	●	●

SICHERHEIT

	SY365H	SY390H
Batterietrennschalter	●	●
Fahralarm	●	●
Rundumkennleuchte	●	●
Kamera (hinten)	●	●
Kamera (rechts)	●	●
Handläufe	●	●
Abschließbare Hauben	●	●
Abschließbarer Tankstutzen	●	●

Standardausstattung ● Sonderoption ●

Die Standard- und Sonderoptionen weichen je nach Auslieferungsland voneinander ab. Bitte wenden Sie sich bei Fragen direkt an Ihren Händler.
* Die Klimaanlage enthält fluoridierte Treibhausgase. Kältemitteltyp: HFC-134a, Treibhauspotenzial: 1 430, Menge: 0,9 kg, CO₂e: 1,29 t

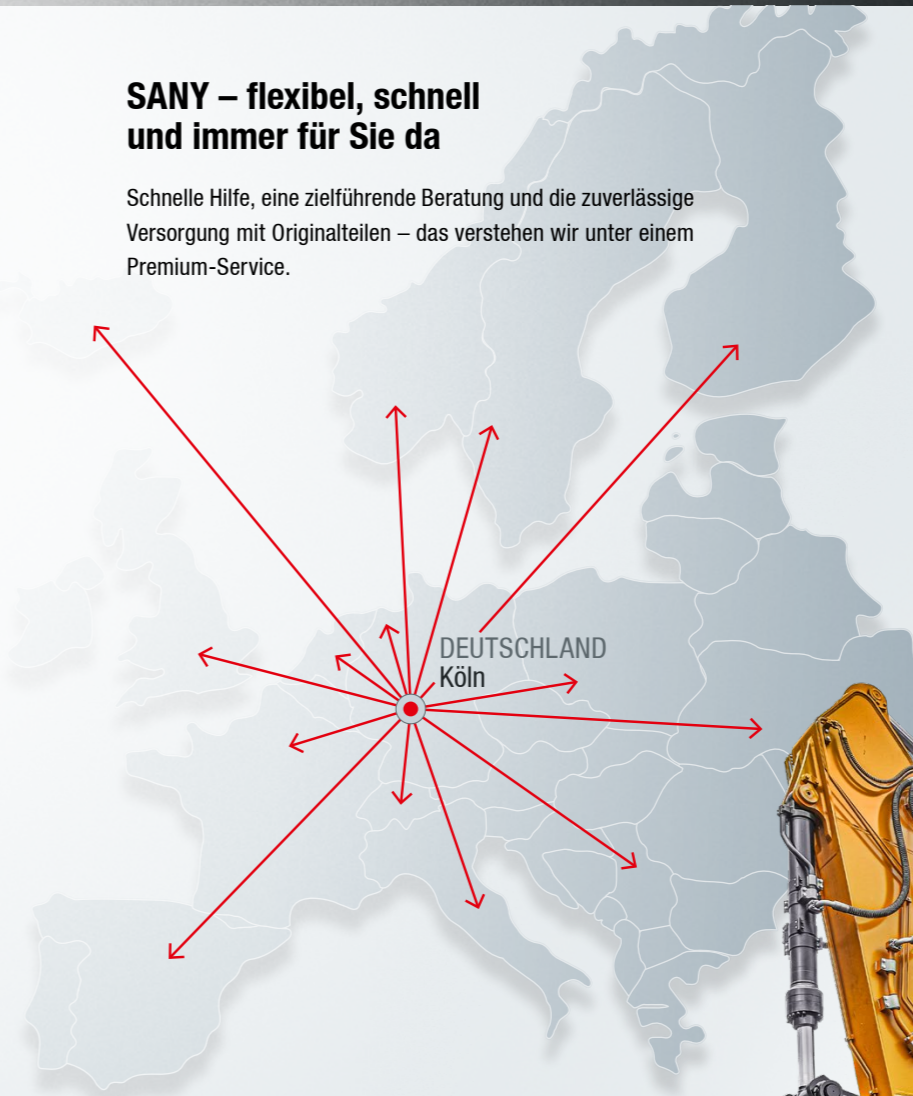
EIN SERVICE, AUF DEN SIE SICH VERLASSEN KÖNNEN

Genauso wie bei unseren Baggern stellen wir auch bei unseren Serviceprodukten hohe Ansprüche an Qualität und Zuverlässigkeit. Das unterstreicht die Leistung unserer Geräte hinsichtlich ihrer Langlebigkeit und ihres guten Preis-Leistungs-Verhältnisses.

Denn die Wartung ist mit entscheidend für die Effizienz, Wirtschaftlichkeit und Sicherheit. Ihr SANY Händler unterstützt Sie gerne mit einem umfassenden Service, um sicherzustellen, dass Ihre Maschine effizient und dauerhaft arbeitet.

SANY – flexibel, schnell und immer für Sie da

Schnelle Hilfe, eine zielführende Beratung und die zuverlässige Versorgung mit Originalteilen – das verstehen wir unter einem Premium-Service.



Ihre SANY Plus-Vorteile:

- Schnelle Versorgung durch das Zentrallager in der Nähe von Köln
- Mehr als 15 000 Ersatzteile für eine hohe Zuverlässigkeit Ihrer Maschine
- Experten-Know-how für eine optimale Versorgung Ihrer Maschine
- Unsere Händler sind durch das spezielle SANY Schulungsprogramm bei allen technischen Herausforderungen auf dem neuesten Stand.



Die Teileversorgung – schnell und zuverlässig

Mit dem Kauf eines SANY Raupenbaggers haben Sie eine Investition in die Zukunft getätigt. Die schnelle Verfügbarkeit von Ersatzteilen garantiert Ihnen geringe Stillstand- oder Ausfallzeiten.



Lückenlos und schwarz auf weiß

Für alle SANY Raupenbagger stehen Ihnen Handbücher und Dokumente zur Verfügung, die Sie beim Betrieb, bei Wartung, Service und Reparatur unterstützen: Dazu gehören Betriebs- und Wartungsanleitungen und technische Spezifikationen.



FLEXIBLE KRAFTPAKETE

Hohe Effizienz, überzeugende Flexibilität – so investiert man heute nachhaltig in den Wettbewerbsvorsprung für das eigene Unternehmen. Deshalb haben wir bei der Entwicklung besonderen Wert auf Robustheit und Zuverlässigkeit gelegt. Und auf die Bedürfnisse der Bediener, um ihnen ein ermüdungsfreies, exaktes Arbeiten zu ermöglichen.

STABILE BASIS

Der HD-Unterbau ist nicht nur ein Garant für Stabilität im herausfordernden Einsatz, sondern auch die Basis für maximale Lebensdauer und maximale Leistung.

SO KOMFORTABEL, SO PRODUKTIV

In der neu gestalteten Kabine kann man sich richtig wohlfühlen. Die verbesserte Ergonomie, die übersichtliche Gestaltung der Bedienelemente und ein bequemer, individuell verstellbarer Sitz mit mitschwingenden Konsolen machen diesen Arbeitsplatz zum Wohlfühlraum.

DARAUF IST VERLASS

Löffelstiel und Ausleger sind auf maximale Hubleistung ausgelegt. Die Bereiche, die im harten Baustellenalltag besonders belastet werden, sind als hochfeste Gussteile ausgeführt. Das verringert den Belastungsstress und erhöht die Lebensdauer.

ALLES IM BLICK

Damit der Fahrer sein gesamtes Arbeitsumfeld immer im Blick hat, sind zwei Kameras installiert. Das Display gibt die Bilder hochauflösend wieder, wahlweise einzeln oder kombiniert. Die neue, flache Motorhaube und das neue, mit der Haube abschließende Kontergewicht optimieren die Sichtverhältnisse noch einmal.

EFFIZIENZOPTIMIERT

Hier geht es mit viel Power an die Arbeit. Der CUMMINS-Diesel und die leistungsstarke Kawasaki-Hydraulik nehmen es auch mit schwersten Herausforderungen auf und verbinden Dynamik mit Präzision und Ausdauer.

MAXIMALE PRODUKTIVITÄT

Flexibilität beweist sich immer dann, wenn es darum geht, sich auf neue Aufgaben einzustellen. Wählen Sie für unterschiedliche Aufgaben die jeweils optimale Betriebsart aus: hohe Leistung oder minimaler Kraftstoffverbrauch. Zwei serienmäßige proportionale Zusatzsteuerkreise sorgen mit verschiedenen speicherbaren Anbaugeräten für beispielhafte Flexibilität.

TECHNISCHE HIGHLIGHTS – SY390H

Motor	CUMMINS L9
Leistung	252 kW / 2 100 U/min
Max. Drehmoment	1 526 Nm / 1 400 U/min
Max. Fahrgeschwindigkeit	5,2 km/h
Schwenkgeschwindigkeit	9 U/min
Hauptpumpen	2 × Verstell-Axialkolbenpumpen mit elektronischer Regelung
Max. Ölfluss	2 × 352 l/min



„PRÄZISE UND KRAFTVOLL“

Manu – Ets FRADET France

Nicht alle Produkte sind in allen Märkten erhältlich. Im Rahmen unseres ständigen Verbesserungsprozesses behalten wir uns das Recht vor, Spezifikationen und Ausführungen ohne Vorankündigung zu ändern. Die Abbildungen können zusätzliche Optionen enthalten.

SANY

Quality Changes the World

SANY EUROPE GmbH

Sany Allee 1
D-50181 Bedburg
fon +49 2272 90531 100
fax +49 2272 90531 109
info@sanyeurope.com
www.sanyeurope.com